

Specifikace

SPECIFIKACE

Pracovní šíře
Celková šíře
Celková délka
Výška mulčování
Transportní šíře
Transportní výška
Hmotnost
Zatížení na závěsu
Max. průměr porostu
Minimální výkon traktoru
Rychlost nožů
Rychlost nožů
Rychlost nožů
Přesah nožů
Max. zatížení převodovek
Max. zatížení převodovek
Tloušťka vrchní desky
Pracovní rozsah křídel
Rozsah plovoucí polohy křídel



XH-1500

4.57m
4.83m
4.88m
38mm-444mm
2.24m
2.24m
5,800lbs (2631kg)
1,900lbs (864kg)
102mm
65hp (52kw)
540rpm
15,493 ft/min (4874m/min)
15,991 ft/min (4722m/min)
1000rpm
15,743 ft/min (4884m/min)
16,022 ft/min (4798m/min)
165mm
260hp (194kw)
225hp (168kw)*
7ga nebo 4.6mm
25° dolů do 90° nahoru



XH-1000

3.20m
3.53m
4.88m
38mm-444mm
2.24m
2.24m
5,200lbs (2364kg)
1,700lbs (773kg)
102mm
50hp (45kw)
540rpm
15,493 ft/min (4874m/min)
15,991 ft/min (4722m/min)
1000rpm
15,743 ft/min (4884m/min)
16,022 ft/min (4798m/min)
165mm
260hp (194kw)
225hp (168kw)*
7ga nebo 4.6mm
25° dolů do 90° nahoru



FX-315

4.57m
4.83m
5.03m
16mm-444mm
2.5m
2.13m
5,665lbs (2569kg)
2,120lbs (962kg)
89mm
65hp (49kw)
540rpm
15,980 ft/min (4871m/min)
15,459 ft/min (4711m/min)
1000rpm
15,974 ft/min (4869m/min)
15,708 ft/min (4788m/min)
165mm
260hp (194kw)
225hp (168kw)*
7ga nebo 4.6mm
25° dolů do 103° nahoru
25° dolů do 40° nahoru



FX-1800

4.57m
4.83m
5.13m
45mm-425mm
2.36m
2.13m
4,653lbs (2069kg)
1,702lbs (772kg)
101mm
50hp (37kw)
540rpm
15,980 ft/min (4871m/min)
15,459 ft/min (4711m/min)
1000rpm
15,974 ft/min (4869m/min)
15,708 ft/min (4788m/min)
65mm
260hp (194kw)
225hp (168kw)*
7ga nebo 4.6mm
25° dolů do 90° nahoru
25° dolů do 30° nahoru



FX-1200

3.20m
3.48m
5.13m
45mm-425mm
2.36m
2.13m
4,313lbs (1956kg)
1,602lbs (727kg)
101mm
45hp (34kw)
540rpm
15,980 ft/min (4871m/min)
15,459 ft/min (4711m/min)
1000rpm
15,974 ft/min (4869m/min)
15,708 ft/min (4788m/min)
165mm
260hp (194kw)
225hp (168kw)*
7ga nebo 4.6mm
25° dolů do 90° nahoru
25° dolů do 30° nahoru

*Based on intermittent use



FX-209

Pracovní šíře
Celková šíře
Celková délka
Výška mulčování
Transportní světlost
Hmotnost - tažené
3 bod
polonesené
polonesené
Max. průměr porostu
Minimální výkon traktoru
Rychlost nožů - 540 ot/min
1000 ot/min
Přesah nožů
Max zatížení převodovek
Tloušťka vrchní desky
Tloušťka a výška bočnice
Závěsné provedení
Otáčky vývodového hřídele
Kryty

2.78m
2.96m
4.1m
51mm-330mm
29.2cm
2400lbs (1088kg)
2300lbs (1043kg)
2100lbs (952kg)
2860lbs (1297kg)
7.6cm
50hp (37.3kw)
17086rpm
7355rpm
121mm
210hp (157kw)
7ga (4.6mm)
6.35mm x 337mm
Cat. II & III 3pt, polonesené provedení (13" left or right swing), nesené
540rpm nebo 1000rpm
Zdvojený řetěz vpředu i vzadu



FX-107

2.13m
2.43m
4.41m
76mm-330mm
26.7cm
2010lbs (912kg)
1980lbs (898kg)
-
-
7.6cm
50hp (37.3kw)
17086rpm
-
121mm
210hp (157kw)
7ga (4.6mm)
6.35mm x 337mm
Cat. II & III 3pt, Cat. II provedení tažené, nesené
540rpm nebo 1000rpm
Zdvojený řetěz vpředu i vzadu

Vybavení na přání XH - 1500 / XH- 1000

Varianty závěsů dle potřeb zákazníka • 540 / 1000 ot./min • varianty pneumatik dle podmínek použití • otočná kola • osvětlení • bezpečnostní označení • gumové kryty • sada nářadí.

Vybavení na přání FX 315

Dvojitě nože s protiosťřím • zdvojené ochranné řetězy • extra odolné pneumatiky proti proražení • plně zakurtování vpředu i vzadu • deflektory pro distribuci materiálu • 540/ 1000 ot./min • osvětlení • sada náhradních nožů a protiosťřů • sada nářadí

Vybavení na přání XH - 1800 / XH- 1200

Dvojitě nože s protiosťřím • varianty pneumatik dle podmínek použití • osvětlení • jednoduché nebo zdvojené ochranné řetězy • sada náhradních nožů a protiosťřů • sada nářadí • agregace s flexibilním ramenem je možná

SCHULTE

Schulte Industries Ltd.

PO Box 70, Englefeld, SK Canada S0K 1N0

Ph (306) 287-3715 Fx (306) 287-3355

Email info@schulte.ca Web www.schulte.ca



Sold By:

Schulte is a registered trademark of Alamo Group Inc. Schulte Industries Ltd. reserves the right to change the design and specifications of its products without notice. Illustrations may include optional equipment and accessories, and may not include all standard equipment.

SCHULTE

MALÉ A STŘEDNÍ MULČOVAČE S PRACOVNÍM ZÁBĚREM 2 - 4,5 m

XH-1500 • XH-1000 • FX-315 • FX-1800 • FX-1200 • FX-209 • FX-107



Schulte je jednička mezi mulčovači

schulte.ca

Všeobecně uznávaný robustní mulčovač

Nový, extra odolný mulčovač, který je vybavený mohutnými převodovkami Bondioli s možností vizuální kontroly hladiny oleje a robustními kloubovými hřídelemi. Mulčovač je celkově nadimenzován pro extrémní zatížení.

Nové spojky přenášející vysoký krouticí moment na křídlech umožňují lepší kvalitu práce v extrémních podmínkách.

Na mulčovači byly změněny pozice úchytného bodu závěsu, tlumících ramen, středového odpružení, zavěšení křídel a standardních kol.

Monobloková konstrukce jednotlivých částí mulčovače je oproti ostatním výrobcům stabilnější a má lepší samočisticí účinek. Eliminuje kumulaci materiálu a omezuje následnou korozi.

Tandémová kola zajistí výbornou průchodnost i v nerovném terénu.

Hluboká řezná komora kombinovaná s vysokou rychlostí řezacích nožů znamená vynikající řez a výbornou kvalitu práce i velké hmotě, včetně výborného rozprostření materiálu.

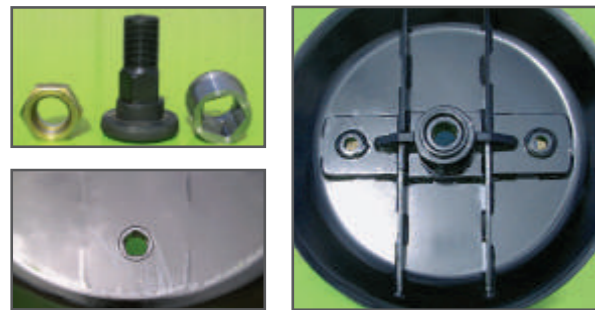
Mohutné pneumatiky zaručují dobrou průchodnost i ve vlhkých podmínkách.

Snadnou údržbu, jednoduchý systém odpružení a vysokou provozní spolehlivost oceňují uživatelé dlouhodobě i v těch nejnáročnějších podmínkách.



Specifikace XH – 1000

Patentovaný šroub nože s výměnným futrem a vyztužením.



Je kompatibilní s Schulte flexibilním ramenem FLX – 1510



Jedinečná technologie Schulte pro špičkové nadrcení, rozštípání a distribuci materiálu

Toto provedení je vhodné zejména do podmínek, kde je nutné nejen nadrtit, ale i rozštípat stvolý v podmínkách intenzivní zemědělské výroby.

Firma Schulte nabízí jednoduché řešení, jak omezit šíření chorob a škůdců.

Protiostrí je umístěno na rotoru ve 2 kusech a překrývá dráhu nožům o 14 cm.

Právě proto pracuje technologie Schulte tak kvalitně!



FX-315 Schulte systém



FX - 1800 zdvojené nože s protiostrím na strništi



FX - 318 zdvojené nože s protiostrím při mulčování vysokého porostu



FX - 315 zdvojené nože s protiostrím při mulčování kukuřičného strniště

FLX – 1510 flexibilní rameno

Schulte flexibilní rameno s XH – 1500



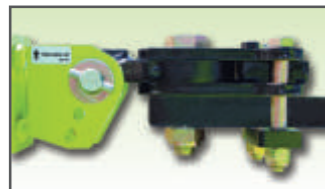
Jednorotorový mulčovač s pracovním záběrem 2,1 m



Velmi odolný mulčovač s monoblokovou konstrukcí, který je osazen robustní převodovkou stejných parametrů jako u velkých mulčovačů.

Proti případnému poškození je vybaven navařeným ocelovým kruhem.

Na přání je možné vybavit mulčovač několika variantami kol, závěsů a tříbodovým závěsem.



Varianta závěsu



Varianta závěsu



Varianta závěsu



Varianta závěsu



Reverzní převodovka



*Robustní převodovka 225 PS znamená dlouhou životnost i při extrémním zatížení

3 bodový závěs



Charakterizuje ho vynikající nařezání, rozdrčení a rozprostření materiálu

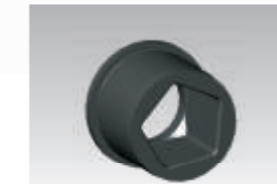
Mulčovač pracuje spolehlivě ve všech podmínkách (louky, pastviny vč. likvidace náletů, všechny druhy strnišť: kukuřice, řepka, slunečnice, obiloviny atd.)

Exklusivní Schulte systém zdvojených nožů s protiosťřím je jako jediný na trhu schopný úspěšně rozštípat stonky podélně a zabránit tak šíření a přežití bakterií a škůdců.

Nože řežou a narušují materiál jako nůžky o protiosťřím, které překrývá dráhu nožům o 14 cm!

Spodní nože materiál useknou a nadzvednou. Pohyb materiálu limituje výška komory a kruhové kryty. Rotující nože materiál následně tlačí na protiosťřím. Tím dochází k intenzivnímu štípání a rozměňování materiálu. Nakráčený a rozštípaný materiál postupně propadáva na zem a je rozprostírám na šíři mulčovače.

Robustní konstrukce a mohutné převodovky Bondioli dimenzované na 260 a 225 koní jsou zárukou dlouhé životnosti a nízkých provozních nákladů.



Speciální šroub pro maximální ochranu



Extra odolné nože Schulte



Při drcení strniště



Jištění lamelovými spojkami



Nastavení polohy



Uchycení kol



Odpružení



Distribuční deflektory pro maximální rozprostření materiálu

Legendární mulčovač, který je stále oblíben

Je velmi jednoduché avšak robustní konstrukce. Povrch mulčovače je možné díky uspořádání ovládacích prvků a pohonů velmi snadno očistit od naneseného materiálu. Nože se otáčejí vysokou rychlostí a mají přesah 16 cm. Tím je zaručeno velmi intenzivní zpracovávání materiálu. Všechny čtyři spolehlivé převodovky Bondioli jsou jistiřeny samonastavitelnými lamelovými spojkami, které jsou zakrytované. Kloubový hřídel od traktoru je schopen přenášet točivý moment až při náklonu 80 stupňů, což usnadňuje manévrovatelnost. Plášť mulčovače je standardně vybaven ochranou proti poškození navařeným ocelovým kruhem. (FX -1800, FX -1200)

FX 1800 je možné vybavit i zdvojenými noži s protiostrím pro kvalitní rozdrčení a naštipání stvolů kukuřice, slunečnice, řepky atd.



Specifikace FX -1200



Rozdílný smysl otáčení nožů přispívá k lepšímu rozptýlení materiálu



Jedno středové zajištění



Hydraulický zámek pro křídla



Monobloková konstrukce

Ekonomicky řešené mulčovače



Jednoduchý dvourotorový mulčovač vhodný pro obousměrné nasazení

Jeho konstrukce a kompaktnost umožňuje široké uplatnění. Mulčovač je možné táhnout i tlačit.

Monobloková konstrukce všech mulčovačů Schulte zaručuje stabilitu a dlouhou životnost i v těch nejnáročnějších podmínkách.

Mulčovač je vybaven velmi odolnými převodovkami. Je k dispozici s několika variantami pneumatik.

Může být poháněn 540/1000 ot/min

Celková šířka je 3 m.



Tažný závěs



Robustní převodovka



Závěs



Tříbodový závěs



Závěs



Výškové nastavení

